



طرح جامع حمل و نقل و ترافیک بوشهر
تحلیل وضعیت پایانه‌های برون شهری مسافری (پایانه‌های اتوبوسرانی و تاکسیرانی بین شهری و فرودگاه)
در سال پایه، (بند ۳-۳-۴ شرح خدمات)



۸۶۴	شماره قرارداد:	PROJECT	PHASE	DISCIPLINE	DOCUMENT	SEQUENCE	REVISION	کارفرما: شهرداری بوشهر
۹۹/۱۰/۲۷	تاریخ آخرین بازنگری:	کد پروژه-نوع پروژه	فاز	واحد تخصصی	نوع مدرک	شماره مدرک	ویرایش	مشاور:
۱ of ۱۳	صفحه:	T-BOHR	P1	TR	REP	3006	0A	مهندسین مشاور مترا

طرح جامع حمل و نقل و ترافیک بوشهر

تحلیل وضعیت پایانه‌های برون شهری مسافری (پایانه‌های اتوبوسرانی و تاکسیرانی بین شهری و فرودگاه) در سال پایه (بند ۳-۳-۴ شرح خدمات)

تاریخ	تصویب کننده	تأیید کننده	کنترل کننده	تهیه کننده	وضعیت (STATUS)	ویرایش
۹۹/۱۰/۲۰	حمیدرضا شفیعی	محمد حسین حمیدی شاد	سیدکمال سیدحسین	نیما نظافت	ارسال جهت اظهار نظر - IFC	0A



طرح جامع حمل و نقل و ترافیک بوشهر
تحلیل وضعیت پایانه‌های برون شهری مسافری (پایانه‌های اتوبوسرانی و تاکسیرانی بین شهری و فرودگاه)
در سال پایه، (بند ۳-۳-۴ شرح خدمات)



۸۶۴	شماره قرارداد:	PROJECT	PHASE	DISCIPLINE	DOCUMENT	SEQUENCE	REVISION	کارفرما: شهرداری بوشهر
۹۹/۱۰/۲۷	تاریخ آخرین بازنگری:	کد پروژه-نوع پروژه	فاز	واحد تخصصی	نوع مدرک	شماره مدرک	ویرایش	مشاور:
۲ of ۱۳	صفحه:	T-BOHR	P1	TR	REP	3006	0A	مهندسین مشاور مترا

صفحه ویرایش

صفحه	ویرایش A	ویرایش B	ویرایش C	ویرایش D	ویرایش E	صفحه	ویرایش A	ویرایش B	ویرایش C	ویرایش D	ویرایش E
۱	X										
۲	X										
۳	X										
۴	X										
۵	X										
۶	X										
۷	X										
۸	X										
۹	X										
۱۰	X										
۱۱	X										
۱۲	X										
۱۳	X										
۱۴											
۱۵											
۱۶											
۱۷											
۱۸											
۱۹											
۲۰											
۲۱											
۲۲											
۲۳											
۲۴											
۲۵											
۲۶											
۲۷											
۲۸											
۲۹											
۳۰											
۳۱											



طرح جامع حمل و نقل و ترافیک بوشهر
تحلیل وضعیت پایانه‌های برون شهری مسافری (پایانه‌های اتوبوسرانی و تاکسیرانی بین شهری و فرودگاه)
در سال پایه، (بند ۳-۳-۴ شرح خدمات)



۸۶۴	شماره قرارداد:	PROJECT	PHASE	DISCIPLINE	DOCUMENT	SEQUENCE	REVISION	کارفرما: شهرداری بوشهر
۹۹/۱۰/۲۷	تاریخ آخرین بازنگری:	کد پروژه-نوع پروژه	فاز	واحد تخصصی	نوع مدرک	شماره مدرک	ویرایش	مشاور:
۳ of ۱۳	صفحه:	T-BOHR	P1	TR	REP	3006	0A	مهندسین مشاور مترا

فهرست مطالب

صفحه

عنوان

۳-۳- تحلیل نتایج آمارگیری‌های انجام شده ۶

۴-۳-۳- تحلیل وضعیت پایانه‌های برون شهری مسافری (پایانه‌های اتوبوسرانی و تاکسیرانی بین شهری و فرودگاه) ۶

در سال پایه ۶



طرح جامع حمل و نقل و ترافیک بوشهر
تحلیل وضعیت پایانه‌های برون شهری مسافری (پایانه‌های اتوبوسرانی و تاکسیرانی بین شهری و فرودگاه)
در سال پایه، (بند ۳-۳-۴ شرح خدمات)



۸۶۴	شماره قرارداد:	PROJECT	PHASE	DISCIPLINE	DOCUMENT	SEQUENCE	REVISION	کارفرما: شهرداری بوشهر
۹۹/۱۰/۲۷	تاریخ آخرین بازنگری:	کد پروژه-نوع پروژه	فاز	واحد تخصصی	نوع مدرک	شماره مدرک	ویرایش	مشاور:
۴ of ۱۳	صفحه:	T-BOHR	P1	TR	REP	3006	0A	مهندسین مشاور مترا

فهرست شکل‌ها

صفحه	عنوان
۷.....	شکل ۱-۳: موقعیت پایانه‌های مسافربری شهر بوشهر.....
۱۱.....	شکل ۲-۳: توزیع ساعتی حجم ورود و خروج مسافر از پایانه اتوبوسرانی.....
۱۲.....	شکل ۳-۳: توزیع ساعتی حجم ورود و خروج مسافر از فرودگاه.....
۱۲.....	شکل ۴-۳: توزیع ساعتی حجم ورود و خروج مسافر از اسکله والفجر.....
۱۳.....	شکل ۵-۳: توزیع ساعتی حجم ورود و خروج مسافر از پایانه تاکسیرانی.....
۱۳.....	شکل ۶-۳: توزیع ساعتی حجم ورود و خروج مسافر از پایانه مینی‌بوسرانی.....



طرح جامع حمل و نقل و ترافیک بوشهر
تحلیل وضعیت پایانه‌های برون شهری مسافری (پایانه‌های اتوبوسرانی و تاکسیرانی بین شهری و فرودگاه)
در سال پایه، (بند ۳-۳-۴ شرح خدمات)



۸۶۴	شماره قرارداد:	PROJECT	PHASE	DISCIPLINE	DOCUMENT	SEQUENCE	REVISION	کارفرما: شهرداری بوشهر
۹۹/۱۰/۲۷	تاریخ آخرین بازنگری:	کد پروژه-نوع پروژه	فاز	واحد تخصصی	نوع مدرک	شماره مدرک	ویرایش	مشاور:
۵ of ۱۳	صفحه:	T-BOHR	P1	TR	REP	3006	0A	مهندسین مشاور مترا

فهرست جدول‌ها

صفحه	عنوان
۸.....	جدول ۱-۳: تعداد و درصد مراجعان ورودی و خروجی و زن و مرد هر یک از پایانه‌های شهر بوشهر.....
۹.....	جدول ۲-۳: تعداد مسافران ورودی به پایانه‌ها به تفکیک ساعات آمارگیری.....
۱۰.....	جدول ۳-۳: تعداد مسافران خروجی به پایانه‌ها به تفکیک ساعات آمارگیری.....

	طرح جامع حمل و نقل و ترافیک بوشهر تحلیل وضعیت پایانه‌های برون شهری مسافری (پایانه‌های اتوبوسرانی و تاکسیرانی بین شهری و فرودگاه) در سال پایه، (بند ۳-۳-۴ شرح خدمات)							
	شماره قرارداد:	PROJECT	PHASE	DISCIPLINE	DOCUMENT	SEQUENCE		REVISION
۸۶۴	تاریخ آخرین بازنگری:	کد پروژه-نوع پروژه	فاز	واحد تخصصی	نوع مدرک	شماره مدرک	ویرایش	مشاور: مهندسین مشاور مترا
۹۹/۱۰/۲۷	صفحه:	T-BOHR	P1	TR	REP	3006	0A	
۶ of ۱۳								

۳-۳-۳- تحلیل نتایج آمارگیری‌های انجام شده

۳-۳-۴- تحلیل وضعیت پایانه‌های برون شهری مسافری (پایانه‌های اتوبوسرانی و تاکسیرانی

بین شهری و فرودگاه) در سال پایه

در این بخش از مطالعات اطلاعات حاصل از آمارگیری شمارش حجم مسافران در پایانه‌های شهر بوشهر ارائه می‌شود. موقعیت پایانه‌های مسافری شهر بوشهر که در شکل ۳-۱ نمایش داده شده است. این اطلاعات شامل موارد زیر است: تعداد مراجعان کل پایانه‌ها در روز، توزیع ساعتی مراجعان، ساعت اوج عملکرد هر یک از پایانه‌ها، تعداد مراجعان پایانه‌ها به تفکیک مرد و زن و ورودی و خروجی و غیره.

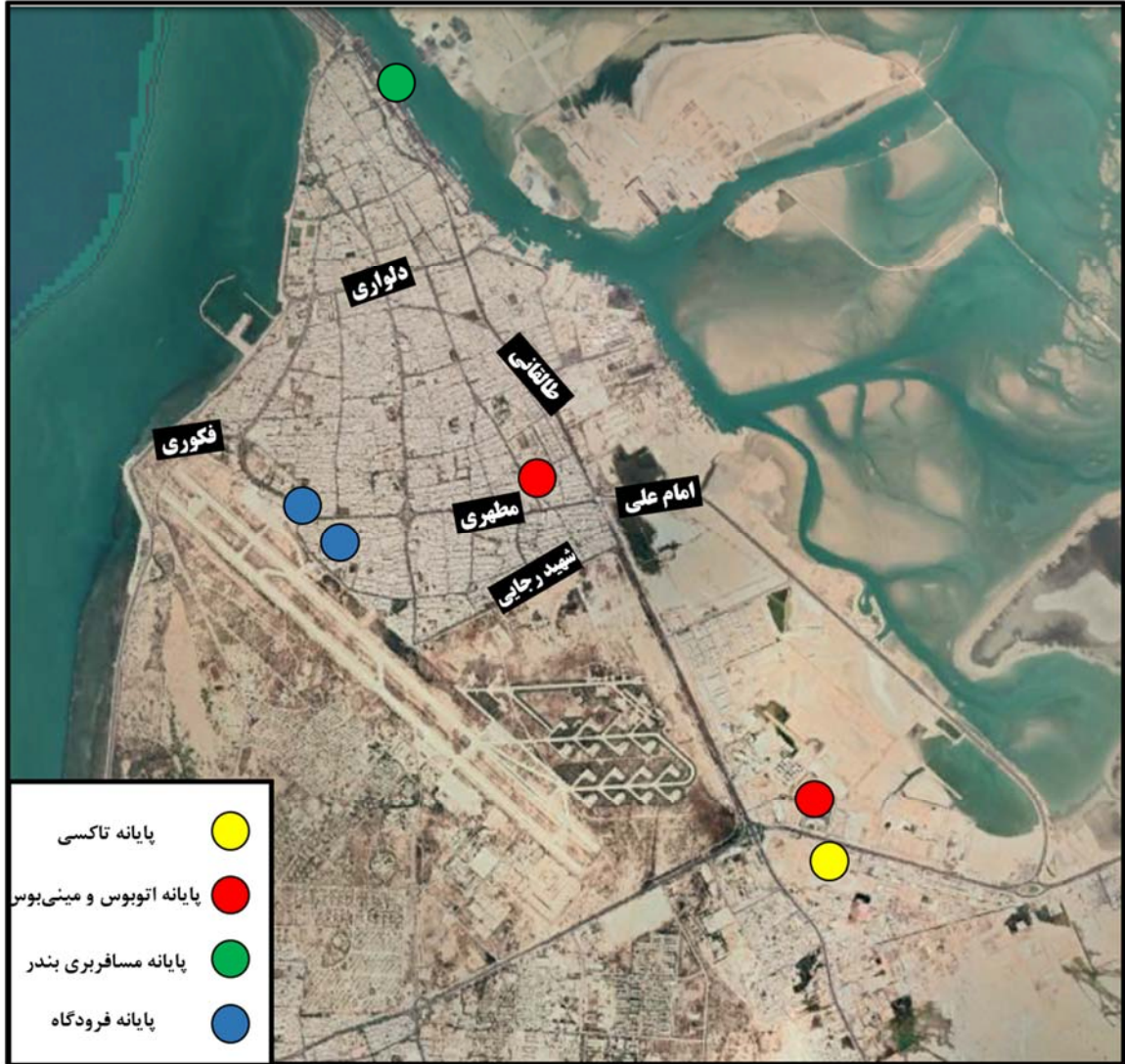
جدول ۳-۱ تعداد و درصد مراجعان ورودی و خروجی هر یک از پایانه‌های شهر بوشهر را در دوره آمارگیری (از ساعت ۶ الی ۲۱) نشان می‌دهد. این اطلاعات برای زن و مرد و به تفکیک ساعت آمارگیری برای مسافرین ورودی در جدول ۳-۲ و برای مسافرین خروجی در جدول ۳-۳ را به تفکیک ساعت نشان می‌دهد.



طرح جامع حمل و نقل و ترافیک بوشهر
تحلیل وضعیت پایانه‌های برون شهری مسافری (پایانه‌های اتوبوسرانی و تاکسیرانی بین شهری و فرودگاه)
در سال پایه، (بند ۳-۳-۴ شرح خدمات)



۸۶۴	شماره قرارداد:	PROJECT	PHASE	DISCIPLINE	DOCUMENT	SEQUENCE	REVISION	کارفرما: شهرداری بوشهر
۹۹/۱۰/۲۷	تاریخ آخرین بازنگری:	کد پروژه-نوع پروژه	فاز	واحد تخصصی	نوع مدرک	شماره مدرک	ویرایش	مشاور:
۷ of ۱۳	صفحه:	T-BOHR	P1	TR	REP	3006	0A	مهندسین مشاور مترا



شکل ۳-۱: موقعیت پایانه‌های مسافربری شهر بوشهر





طرح جامع حمل و نقل و ترافیک بوشهر
تحلیل وضعیت پایانه‌های برون شهری مسافری (پایانه‌های اتوبوسرانی و تاکسیرانی بین شهری و فرودگاه)
در سال پایه، (بند ۳-۳-۴ شرح خدمات)



۸۶۴	شماره قرارداد:	PROJECT	PHASE	DISCIPLINE	DOCUMENT	SEQUENCE	REVISION	کارفرما: شهرداری بوشهر
۹۹/۱۰/۲۷	تاریخ آخرین بازنگری:	کد پروژه-نوع پروژه	فاز	واحد تخصصی	نوع مدرک	شماره مدرک	ویرایش	مشاور:
۸ of ۱۳	صفحه:	T-BOHR	P1	TR	REP	3006	0A	مهندسین مشاور مترا



جدول ۱-۳: تعداد و درصد مراجعان ورودی و خروجی و زن و مرد هر یک از پایانه‌های شهر بوشهر

درصد خروجی	تعداد خروجی		درصد ورودی	تعداد ورودی			
	مرد	زن		مرد	زن		
۳۳	۸۶۲	۵۹۸	۶۷	۱۷۶۰	۱۱۳۵	مرد	پایانه اتوبوس
		۲۶۴			۶۲۵		
۵۵	۱۱۲۶	۸۹۱	۴۵	۹۲۵	۸۲۵	مرد	فرودگاه
		۲۳۵			۱۵۰		
۵۰	۲۶۰	۱۹۸	۵۰	۲۶۰	۲۰۴	مرد	اسکله والفجر
		۶۲			۵۶		
۴۵	۳۲۳	۲۲۳	۵۵	۳۹۳	۲۶۲	مرد	پایانه تاکسی
		۱۰۰			۱۳۱		
۸	۱۰۰	۷۰	۹۲	۱۱۸۸	۵۴۳	مرد	پایانه مینی بوس
		۳۰			۶۴۵		
۳۷	۲۶۷۱	-	۶۳	۴۵۲۶	-	-	جمع کل

		طرح جامع حمل و نقل و ترافیک بوشهر تحلیل وضعیت پایانه‌های برون شهری مسافری (پایانه‌های اتوبوسرانی و تاکسیرانی بین شهری و فرودگاه) در سال پایه، (بند ۳-۳-۴ شرح خدمات)								
۸۶۴	شماره قرارداد:	PROJECT	PHASE	DISCIPLINE	DOCUMENT	SEQUENCE	REVISION	کارفرما: شهرداری بوشهر		
۹۹/۱۰/۲۷	تاریخ آخرین بازنگری:	کد پروژه-نوع پروژه	فاز	واحد تخصصی	نوع مدرک	شماره مدرک	ویرایش	مشاور:		
۹ of ۱۳	صفحه:	T-BOHR	P1	TR	REP	3006	0A	مهندسین مشاور مترا		

جدول ۳-۲: تعداد مسافران ورودی به پایانه‌ها به تفکیک ساعات آمارگیری

ورودی پایانه مینی‌بوس			ورودی پایانه تاکسی			ورودی اسکله والفجر			ورودی فرودگاه			ورودی پایانه اتوبوس			زمان شروع
جمع	زن	مرد	جمع	زن	مرد	جمع	زن	مرد	جمع	زن	مرد	جمع	زن	مرد	
۱۹	۶	۱۳	۸	۱	۷	۰	۰	۰	۲۰۲	۲۲	۱۸۱	۱۴۱	۵۴	۸۷	۶:۰۰
۸۵	۴۰	۴۵	۲۵	۲	۲۳	۰	۰	۰	۱۲۸	۱۸	۱۱۰	۷۹	۲۹	۵۰	۷:۰۰
۶۵	۳۳	۳۲	۱۷	۶	۱۱	۳۵	۷	۲۸	۰	۰	۰	۷۳	۲۷	۴۶	۸:۰۰
۹۶	۵۳	۴۳	۳۷	۶	۳۱	۲۶	۴	۲۲	۰	۰	۰	۷۵	۲۳	۵۲	۹:۰۰
۱۶۲	۹۸	۶۴	۱۹	۳	۱۶	۴۲	۴	۳۸	۰	۰	۰	۹۷	۳۰	۶۷	۱۰:۰۰
۷۸	۳۹	۳۹	۲۶	۹	۱۷	۵۴	۱۰	۴۴	۰	۰	۰	۷۸	۲۲	۵۶	۱۱:۰۰
۹۲	۴۶	۴۶	۳۱	۷	۲۴	۹۶	۳۰	۶۶	۰	۰	۰	۱۲۱	۳۸	۸۳	۱۲:۰۰
۳۹	۲۲	۱۷	۳۵	۳۱	۴	۷	۱	۶	۰	۰	۰	۱۴۸	۴۵	۱۰۳	۱۳:۰۰
۹۰	۳۱	۵۹	۳۸	۳۰	۸	۰	۰	۰	۰	۰	۰	۲۳۵	۷۵	۱۶۰	۱۴:۰۰
۵۲	۲۷	۲۵	۳۵	۷	۲۸	۰	۰	۰	۰	۰	۰	۱۴۰	۴۲	۹۸	۱۵:۰۰
۷۳	۴۳	۳۰	۳۰	۸	۲۲	۰	۰	۰	۰	۰	۰	۱۰۸	۳۰	۷۸	۱۶:۰۰
۱۲۴	۷۸	۴۶	۲۸	۲	۲۶	۰	۰	۰	۰	۰	۰	۱۷۸	۷۵	۱۰۳	۱۷:۰۰
۱۳۴	۸۱	۵۳	۳۱	۹	۲۲	۰	۰	۰	۰	۰	۰	۱۲۰	۳۷	۸۳	۱۸:۰۰
۶۳	۴۰	۲۳	۲۷	۴	۲۳	۰	۰	۰	۰	۰	۰	۱۱۰	۸۱	۲۹	۱۹:۰۰
۱۶	۸	۸	۶	۶	۰	۰	۰	۰	۱۷۴	۱۸	۱۵۶	۵۷	۱۷	۴۰	۲۰:۰۰
۰	۰	۰	۰	۰	۰	۰	۰	۰	۴۰۱	۸۳	۳۱۸	۰	۰	۰	۲۱:۰۰
۰	۰	۰	۰	۰	۰	۰	۰	۰	۶۹	۹	۶۰	۰	۰	۰	۲۲:۰۰
۱۱۸۸	۶۴۵	۵۴۳	۳۹۳	۱۳۱	۲۶۲	۲۶۰	۵۶	۲۰۴	۹۷۵	۱۵۰	۸۲۵	۱۷۶۰	۶۲۵	۱۱۳۵	جمع

		طرح جامع حمل و نقل و ترافیک بوشهر تحلیل وضعیت پایانه‌های برون شهری مسافری (پایانه‌های اتوبوسرانی و تاکسیرانی بین شهری و فرودگاه) در سال پایه، (بند ۳-۳-۴ شرح خدمات)								
۸۶۴	شماره قرارداد:	PROJECT	PHASE	DISCIPLINE	DOCUMENT	SEQUENCE	REVISION	کارفرما: شهرداری بوشهر		
۹۹/۱۰/۲۷	تاریخ آخرین بازنگری:	کد پروژه-نوع پروژه	فاز	واحد تخصصی	نوع مدرک	شماره مدرک	ویرایش	مشاور:		
۱۰ of ۱۳	صفحه:	T-BOHR	P1	TR	REP	3006	0A	مهندسین مشاور مترا		

جدول ۳-۳: تعداد مسافران خروجی به پایانه‌ها به تفکیک ساعات آمارگیری

خروجی پایانه مینی‌بوس			خروجی پایانه تاکسی			خروجی اسکله والفجر			خروجی فرودگاه			خروجی پایانه اتوبوس			زمان شروع
جمع	زن	مرد	جمع	زن	مرد	جمع	زن	مرد	جمع	زن	مرد	جمع	زن	مرد	
۵	۰	۵	۴	۱	۳	۰	۰	۰	۲۲۱	۴۸	۱۸۳	۶۶	۲۵	۴۱	۶:۰۰
۱۱	۳	۸	۱۹	۲	۱۷	۰	۰	۰	۱۱۸	۲۹	۸۹	۶۳	۱۷	۴۶	۷:۰۰
۸	۱	۷	۱۷	۱۲	۵	۲۷	۴	۲۳	۰	۰	۰	۵۲	۲۲	۳۱	۸:۰۰
۱۴	۴	۱۰	۱۸	۳	۱۵	۱۲۰	۳۲	۸۸	۰	۰	۰	۳۲	۹	۲۳	۹:۰۰
۱۲	۳	۹	۲۳	۳	۲۰	۳۵	۹	۲۶	۰	۰	۰	۴۰	۹	۳۱	۱۰:۰۰
۱۰	۴	۶	۲۹	۱۲	۲۷	۲۵	۵	۲۰	۰	۰	۰	۴۴	۱۵	۲۹	۱۱:۰۰
۶	۳	۳	۲۷	۱۰	۱۷	۲۴	۳	۲۱	۰	۰	۰	۵۱	۲۰	۳۱	۱۲:۰۰
۴	۱	۳	۶	۱	۵	۱۹	۹	۱۰	۰	۰	۰	۷۵	۱۶	۵۹	۱۳:۰۰
۲	۱	۲	۱۹	۷	۱۲	۰	۰	۰	۰	۰	۰	۷۱	۱۴	۵۷	۱۴:۰۰
۲	۱	۱	۲۳	۷	۲۶	۰	۰	۰	۰	۰	۰	۵۸	۹	۴۹	۱۵:۰۰
۲	۲	۱	۲۰	۱۴	۱۶	۰	۰	۰	۰	۰	۰	۴۲	۱۳	۳۰	۱۶:۰۰
۵	۱	۴	۱۴	۴	۱۰	۰	۰	۰	۰	۰	۰	۷۱	۳۰	۴۱	۱۷:۰۰
۱۰	۳	۷	۴۲	۱۷	۲۵	۰	۰	۰	۰	۰	۰	۷۶	۲۱	۵۵	۱۸:۰۰
۴	۲	۲	۲۷	۷	۲۰	۰	۰	۰	۰	۰	۰	۴۹	۱۸	۳۱	۱۹:۰۰
۲	۱	۲	۵	۰	۵	۰	۰	۰	۲۲۱	۵۸	۲۶۳	۷۰	۲۶	۴۴	۲۰:۰۰
۰	۰	۰	۰	۰	۰	۰	۰	۰	۴۱۷	۹۹	۳۱۸	۰	۰	۰	۲۱:۰۰
۰	۰	۰	۰	۰	۰	۰	۰	۰	۲۹	۱	۳۸	۰	۰	۰	۲۲:۰۰
۱۰۰	۳۰	۷۰	۳۲۳	۱۰۰	۲۲۳	۲۶۰	۶۲	۱۹۸	۱۱۲۶	۲۳۵	۸۹۱	۸۶۲	۲۶۴	۵۹۸	جمع



طرح جامع حمل و نقل و ترافیک بوشهر

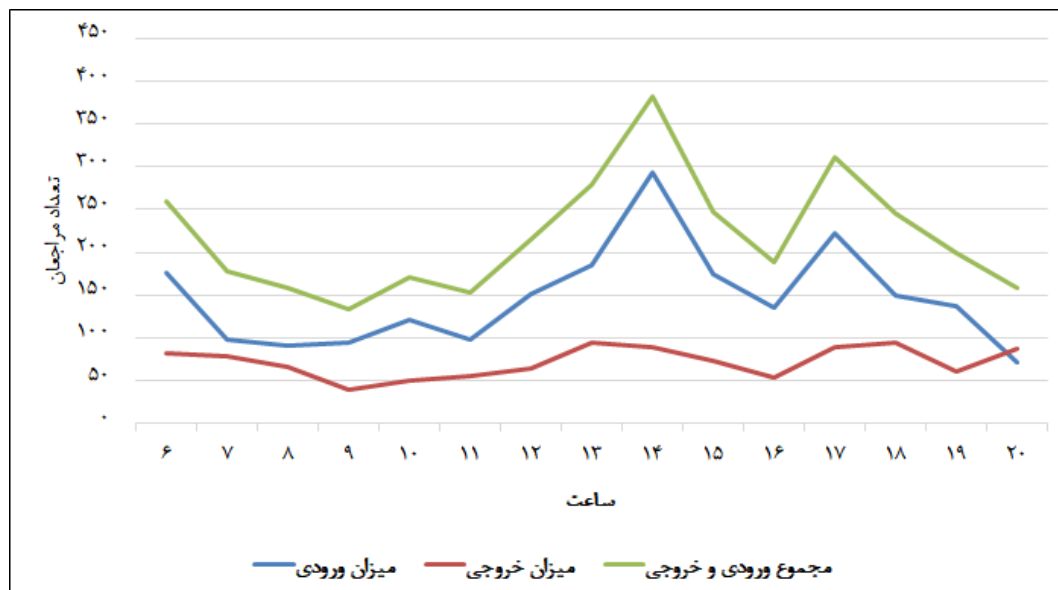
تحلیل وضعیت پایانه‌های برون شهری مسافری (پایانه‌های اتوبوسرانی و تاکسیرانی بین شهری و فرودگاه) در سال پایه، (بند ۳-۳-۴ شرح خدمات)



۸۶۴	شماره قرارداد:	PROJECT	PHASE	DISCIPLINE	DOCUMENT	SEQUENCE	REVISION	کارفرما: شهرداری بوشهر
۹۹/۱۰/۲۷	تاریخ آخرین بازنگری:	کد پروژه-نوع پروژه	فاز	واحد تخصصی	نوع مدرک	شماره مدرک	ویرایش	مشاور:
۱۱ of ۱۳	صفحه:	T-BOHR	P1	TR	REP	3006	0A	مهندسین مشاور مترا

همان‌طور که در جدول ۳-۱ مشاهده می‌شود، در روز آمارگیری ۷۱۹۷ نفر به پایانه‌های شهر بوشهر وارد و یا از آن‌ها خارج شده‌اند. از این تعداد ۴۵۲۶ نفر به پایانه‌ها وارد و ۲۶۷۱ نفر از آن‌ها خارج شده‌اند. تعداد ۲۶۲۲ نفر مربوط به مراجعان به پایانه اتوبوس، ۲۰۵۱ نفر مراجعان فرودگاه، ۵۲۰ نفر مراجعان اسکله، ۷۱۶ نفر مراجعان پایانه‌های تاکسی و مابقی مربوط به مراجعان پایانه مینی‌بوس هستند. حدود ۶۴ درصد از مراجعه‌کنندگان ورودی به پایانه اتوبوس را مراجعان مرد و ۳۶ درصد را مراجعان زن تشکیل می‌دهند. همچنین حدود ۶۹ درصد از مراجعان خروجی از پایانه اتوبوس، مرد و ۳۱ درصد زن هستند. در کل، تعداد مراجعان مرد در پایانه اتوبوس‌رانی حدود ۲/۶ برابر مراجعان زن است.

شکل ۳-۲ تا شکل ۳-۶ توزیع ساعتی حجم شمارش شده در پایانه‌های مسافری را در حالات ورودی و خروجی نشان می‌دهند. در حقیقت این نمودارها توزیع ساعتی جامعه آماری را در هر حالت نمایش می‌دهند. همان‌طور که در این نمودارها ملاحظه می‌شود، ساعات اوج عملکرد پایانه اتوبوس، ساعت ۱۴ الی ۱۵ بعدازظهر است. این اطلاعات برای فرودگاه، اسکله، پایانه تاکسی‌رانی و پایانه مینی‌بوس‌رانی نمایش داده شده است.



شکل ۳-۲: توزیع ساعتی حجم ورود و خروج مسافر از پایانه اتوبوس‌رانی

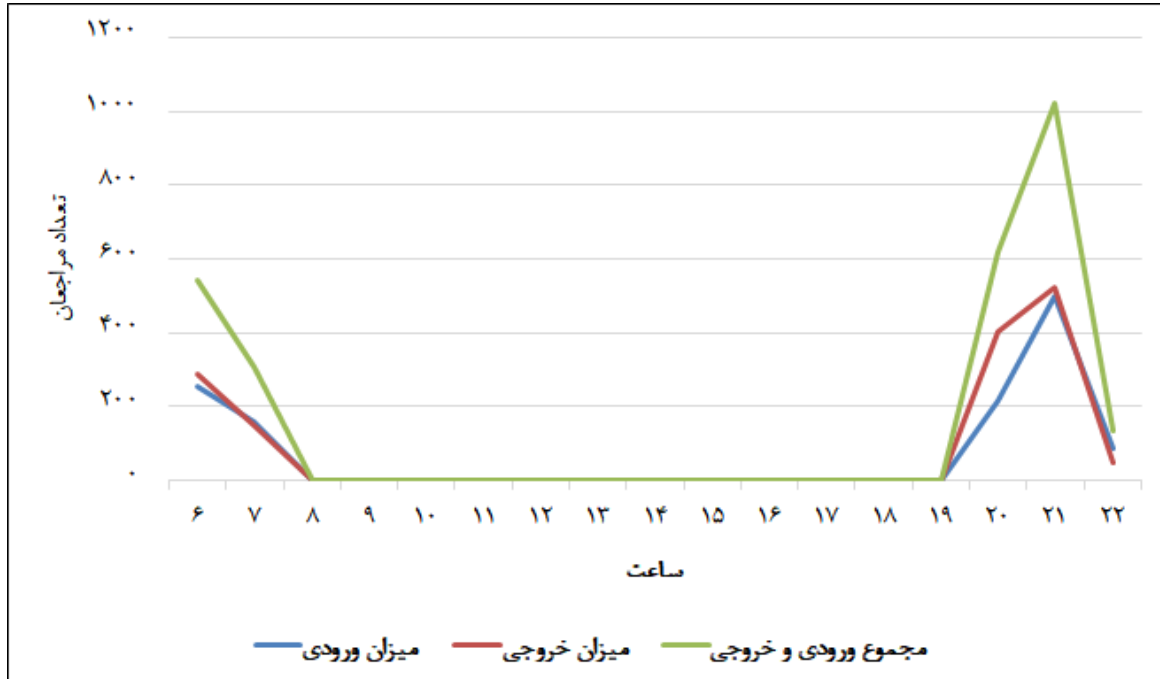


طرح جامع حمل و نقل و ترافیک بوشهر

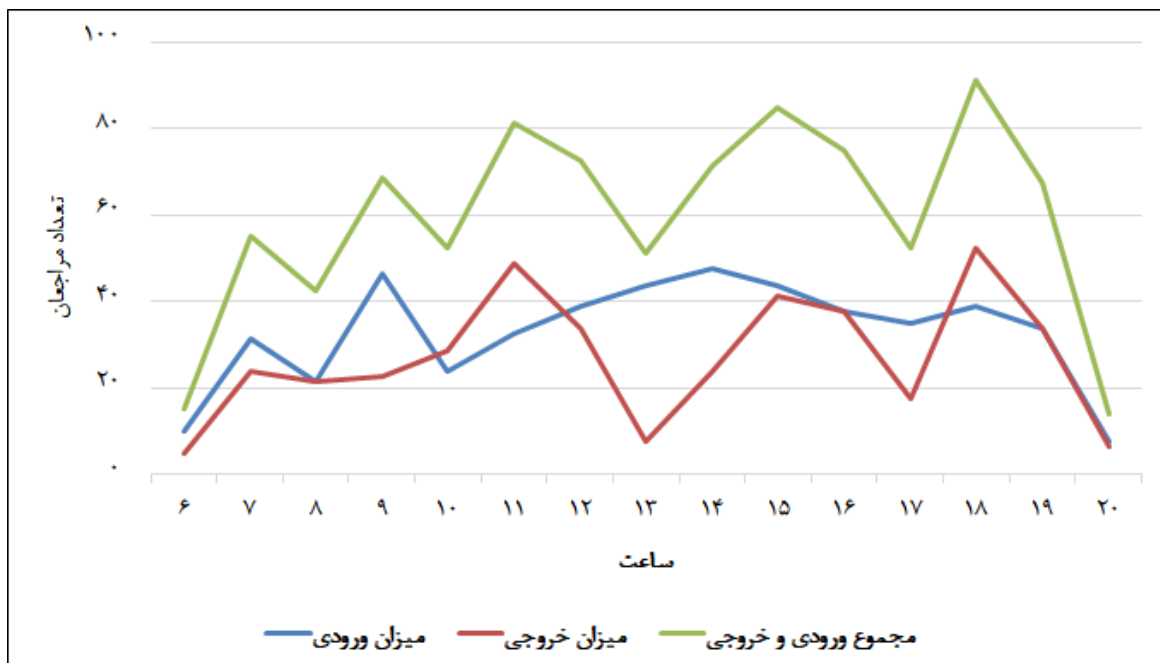
تحلیل وضعیت پایانه‌های برون شهری مسافری (پایانه‌های اتوبوسرانی و تاکسیرانی بین شهری و فرودگاه) در سال پایه، (بند ۳-۳-۴ شرح خدمات)



۸۶۴	شماره قرارداد:	PROJECT	PHASE	DISCIPLINE	DOCUMENT	SEQUENCE	REVISION	کارفرما: شهرداری بوشهر
۹۹/۱۰/۲۷	تاریخ آخرین بازنگری:	کد پروژه-نوع پروژه	فاز	واحد تخصصی	نوع مدرک	شماره مدرک	ویرایش	مشاور: مهندسین مشاور مترا
۱۲ of ۱۳	صفحه:	T-BOHR	P1	TR	REP	3006	0A	



شکل ۳-۳: توزیع ساعته حجم ورود و خروج مسافر از فرودگاه



شکل ۴-۳: توزیع ساعته حجم ورود و خروج مسافر از اسکله والفجر

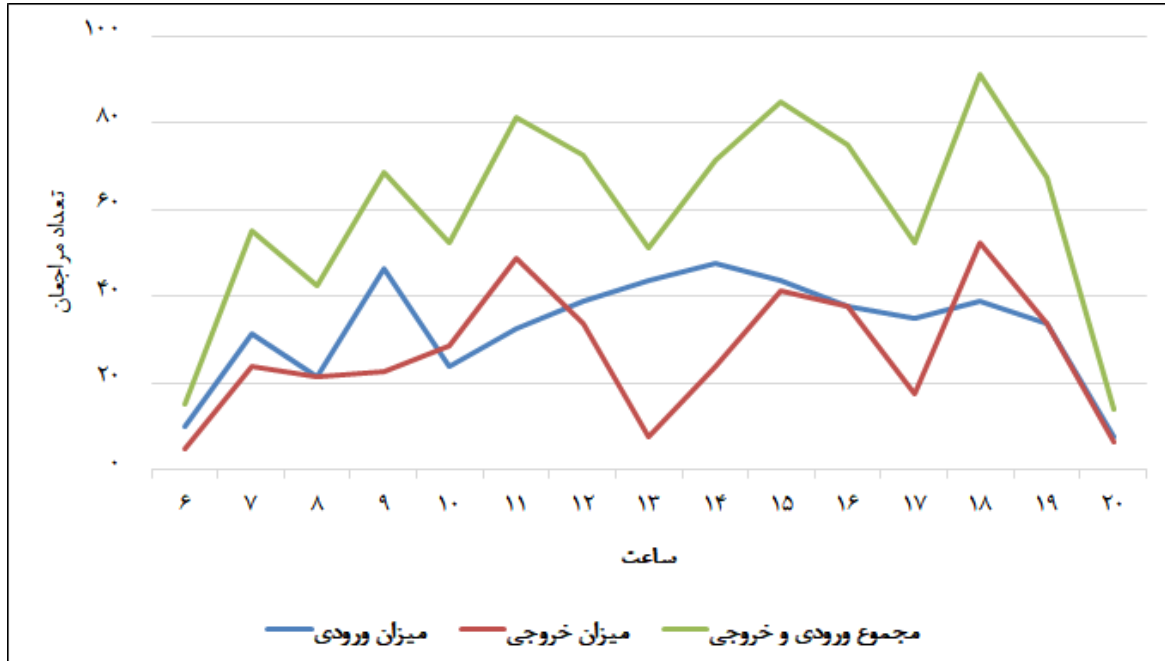


طرح جامع حمل و نقل و ترافیک بوشهر

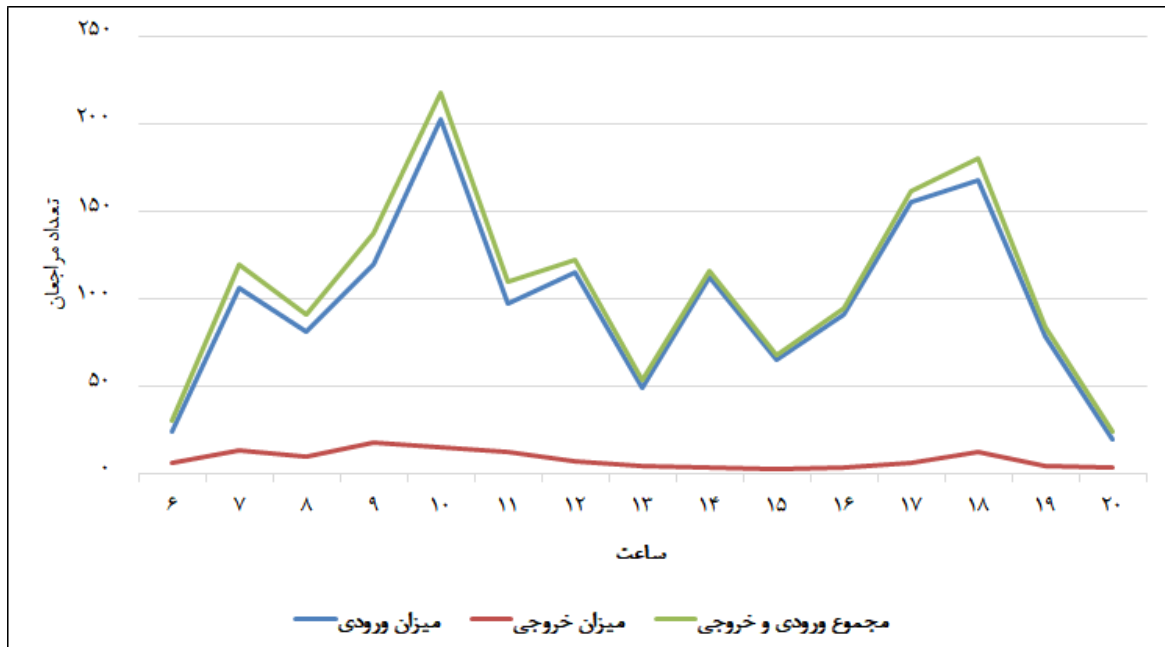
تحلیل وضعیت پایانه‌های برون شهری مسافری (پایانه‌های اتوبوسرانی و تاکسیرانی بین شهری و فرودگاه) در سال پایه، (بند ۳-۳-۴ شرح خدمات)



۸۶۴	شماره قرارداد:	PROJECT	PHASE	DISCIPLINE	DOCUMENT	SEQUENCE	REVISION	کارفرما: شهرداری بوشهر
۹۹/۱۰/۲۷	تاریخ آخرین بازنگری:	کد پروژه-نوع پروژه	فاز	واحد تخصصی	نوع مدرک	شماره مدرک	ویرایش	مشاور: مهندسین مشاور مترا
۱۳ of ۱۳	صفحه:	T-BOHR	P1	TR	REP	3006	0A	



شکل ۳-۵: توزیع ساعته حجم ورود و خروج مسافر از پایانه تاکسیرانی



شکل ۳-۶: توزیع ساعته حجم ورود و خروج مسافر از پایانه مینی بوسرانی